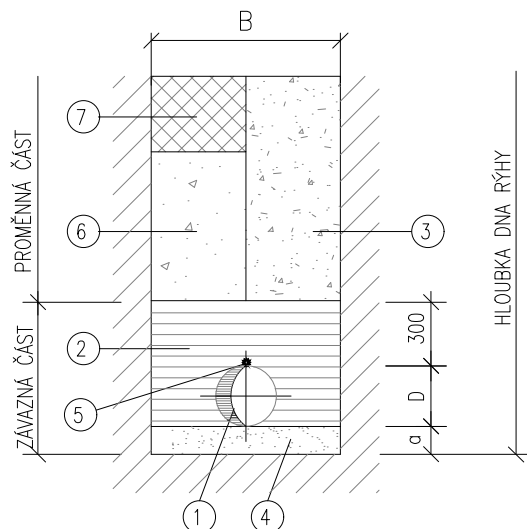


VZOROVÝ ŘEZ TROUBY Z PE



LEGENDA:

- 1 - TROUBA PE
- 2 - OBSYP POTRUBÍ
- 3 - ZÁSYP RÝHY ZEMINOU
- 4 - LOŽE POD POTRUBÍ
- 5 - IZOLOVANÝ VODIČ
- 6 - ŠTERKOPÍSEK fr. 32-64
- 7 - KONSTRUKCE KOMUNIKACE

POZNÁMKA:


1. ULOŽENÍ POTRUBÍ SE PROVEDE DO PÍSKOVÉHO LOŽE
2. OBSYP POTRUBÍ PE SE PROVEDE DO VÝŠKY 300 mm NAD VRCHOL POTRUBÍ PÍSKEM S MAX. ZRNEM VELIKOSTI DO 20 mm. OBSYP SE HUTNÍ PO VRSTVÁCH MAX. 150 mm PŘI RUČNÍM A 200 AŽ 300 mm PŘI STROJNÍM ZHUTŇOVÁNÍ.
4. ZÁSYP RÝHY POD KOMUNIKACÍ BUDE PROVEDEN ŠTERKOPÍSKEM HUTNĚNÝM PO VRSTVÁCH TL. MAX. 200 mm
5. PRO ZJIŠŤOVÁNÍ POTRUBÍ ULOŽENÉHO V ZEMI SE PO CELÉ TRASE ULOŽÍ NA VRCHOL POTRUBÍ IZOLOVANÝ VODIČ CYY 6mm A VYVEDE SE DO ŠOUPÁTKOVÉHO POKLOPU NEBO ARMATURNÍ ŠACHTY

ROZMĚROVÁ TABULKA

DN	PE VNĚJŠÍ PRŮMĚŘ	VÝŠKA LOŽE	ŠÍŘKA RÝHY	TYP TRUB TRUBKY PIPELIFE SDR 11		TL. STĚNY	POZNÁMKA
				PE 80	PE 100		
mm						mm	
	32	100	800	032A/110/...	032C/110/...	3,0	
	40	100	800	040A/110/...	040C/110/...	3,7	
	50	100	1000	050A/110/...	050C/110/...	4,6	
	63	100	1000	063A/110/...	063C/110/...	5,8	

č. parc. 1602/1, 1607/1; k.ú. Štípa [670146]

±0,000 = 293,100 m n. m. Bpv

AUTOR NÁVRHU: Ing. arch. Jan Brejcha Ing. arch. Veronika Sýkorová		VYPRACOVAL: MAREK FLEKAČ	ZODPOVĚDNÝ PROJEKTANT: MAREK FLEKAČ	GENERÁLNÍ PROJEKTANT: <div>Masak & Partner</div> Ateliér Masák & Partner, s.r.o. Rooseveltova 39/575, 160 00 Praha 6 Bubeneč, IČ: 27086631	
HIP: Ing. arch. Jakub Masák					
STAVEBNÍK: ZOO a zámek Zlín-Lešná, příspěvková organizace Lukovská 112, 763 14 Zlín 12, IČ: 00090026				STUPEŇ PROJEKTU: DPS + DZS	Č. PARÉ:
AKCE:				DATUM: 6/2019	
JAGUAR TREK (I. etapa)				MĚŘITKO: N	
ČÁST: DOKUMENTACE TECHNICKÝCH A TECHNOLOGICKÝCH ZAŘÍZENÍ				ČÁST: D.2	
INŽ. OBJEKT: IO 01 - PŘELOŽKA VNITROAREÁLOVÉHO VODOVODU PITNÉHO IO 02 - PŘELOŽKA VNITROAREÁLOVÉHO VODOVODU UŽITKOVÉHO				OZN. IO: IO 01 IO 02	
VÝKRES: ULOŽENÍ VODOVODNÍHO POTRUBÍ				Č. VÝKRESU: D.2.1-05	